

# ブイデータ処理システム操作説明書

## (水温情報表示画面)

国立研究開発法人 水産研究・教育機構 東北区水産研究所

### 目 次

1	トップページ概要	2
2	地図表示	3
3	最新情報一覧表示	4
3-1	水温・水深	4
3-2	グラフボタン	4
3-2-1	条件指定	5
3-2-2	比較表示	7
3-2-3	表示期間の制限	8
3-3	詳細ボタン	9
3-4	提供元リンク	9
4	リンク集	10
5	携帯サイト	11
6	スマートフォンサイト	12

第7版

作成日:平成28年11月1日

# 1 トップページ概要

パソコンで以下のURLを入力する。

<http://tohokubuoyonet.myg.affrc.go.jp/Vdata/>

東北ブロック沿岸水温速報のトップページが表示される。



東北水研のホームページへ移動する。

アクセスカウンタによりPC用ページと携帯電話用ページとスマートフォン用ページのアクセス合計数を表示する。

最新情報として協力機関からの情報を含めてリアルタイムで水温を掲載する。  
(詳細は2. 最新情報へ)

東北区水研研究所からのお知らせ等を随時表示する。

各種情報へ移動する。  
・参考情報  
・ホームページの使い方  
・リンク集

スマートフォン用ページへ移動する。  
スマートフォンにより2次元コードを利用できる。

携帯電話用ページへ移動する。  
携帯電話により2次元コードを利用できる。

各サブページへ移動する。  
・ご意見・お問い合わせ  
・著作権・リンクについて  
・プライバシーポリシー

アクセスカウンタによりPC用ページと携帯電話用ページとスマートフォン用ページの各アクセス数を表示する。

## 2 地図表示

観測地点の位置を地図上に表示する。

最新情報 地点名のクリックで地図上に各層の水温を表示します



地点名	水温	計測日時	水深	過去比較 前年差・前日差
青森大戸瀬	22.8 °C	07:00 (08/29)	1m	水温 詳細 青森2
青森奥内	23.9 °C	07:00 (08/29)	1m	水温 詳細 青森2
青森野辺地	-- °C	測定中		水温 詳細 青森2
青森浜奥内	24.1 °C	07:00 (08/29)	1m	水温 詳細 青森2

県名のボタンを押すと、  
県の拡大画面に切り替わる

一覧表の地点名をクリックすると、  
県の拡大画面に切り替わる

ブイ(黄色の点)をクリックすると県の拡大画面に切り替わる



青森県



岩手県



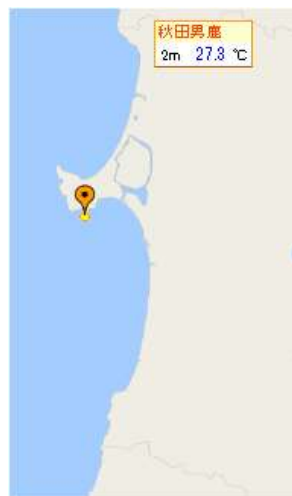
宮城県



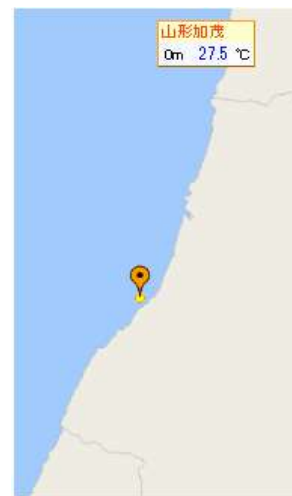
福島県



茨城県



秋田県

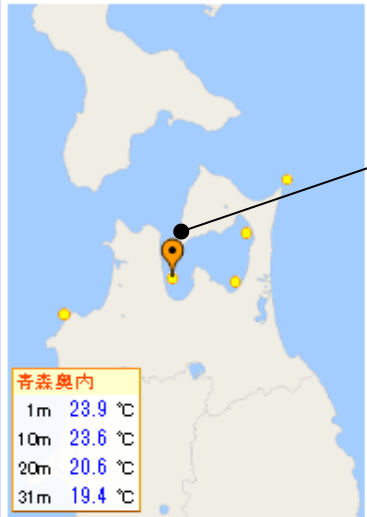


山形県



北海道

最新情報 地点名のクリックで地図上に各層の水温を表示します



地点名	水温
青森大戸瀬	22.3℃
青森奥内	23.9℃
青森野辺地	--℃
青森浜奥内	24.1℃
青森尻屋崎	21.5℃
岩手野田湾	20.8℃
岩手重茂2	20.6℃
岩手山田湾	21.2℃

青森奥内  
1m 23.9℃  
10m 23.6℃  
20m 20.6℃  
31m 19.4℃

一覧表の地点名をクリックすると、地点の位置にマークが付き、各層の水温や海流などをポップアップ表示する。

### 3 最新情報一覧表示

観測地点における水温、計測日時、水深、過去比較、提供元を表示する。

#### 3-1 水温・水深

地点名	水温	計測日時	水深	過去比較		提供元
				前年差	前日差	
青森大戸瀬	22.3℃	07:00 (08/29)	1m	水温	詳細	青森水総研
青森奥内	23.9℃	07:00 (08/29)	1m	水温	詳細	青森水総研
青森野辺地	--℃		欠測中	水温	詳細	青森水総研
青森浜奥内	24.1℃	07:00 (08/29)	1m	水温	詳細	青森水総研
青森尻屋崎	21.5℃	06:00 (08/29)	1m	水温	詳細	青森水総研

水温は、前日差で+は赤文字、-は青文字、同値・欠測の場合は黒で表示する。表示する水温は、観測層のうち一番浅い水深のデータを表示する。欠測がある場合は下層の水深のデータを表示する。(すべての水深が欠測の場合は「----℃」)

#### 3-2 グラフボタン(水温、海流、塩分など)

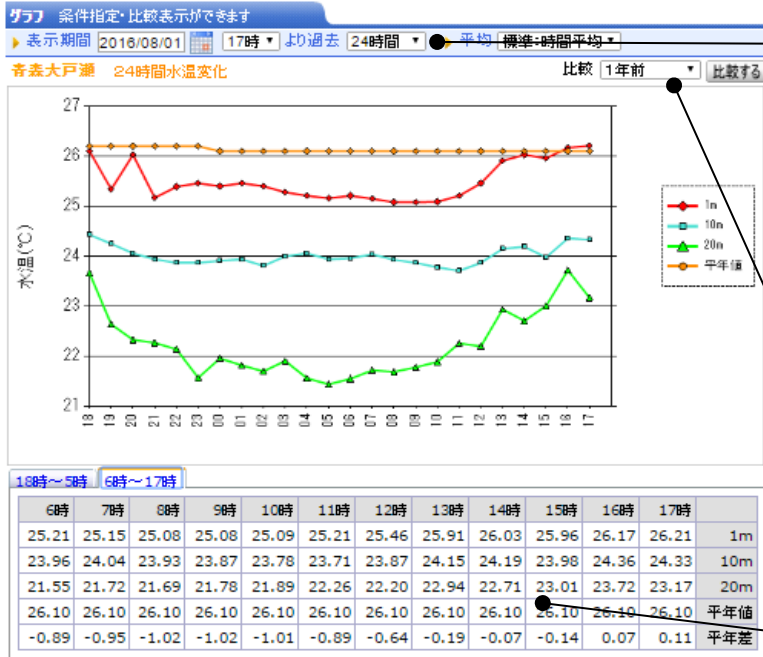
地点名	水温	計測日時	水深	過去比較		提供元
				前年差	前日差	
青森大戸瀬	22.3℃	07:00 (08/29)	1m	水温	詳細	青森水総研

↓ 「水温」ボタンクリック



「水温」ボタンクリックにより、水温グラフ画面へ移動する。グラフ画面を開いた時点で、情報提供元サイトへバックグラウンドアクセスする。(アクセス先サイトのカウンタアップが行われる。)

トップページのグラフボタンクリックにより、直近24時間のデータが1時間間隔で表示される。  
条件指定により各種グラフに更新できる。



**条件指定**  
表示期間と平均方法を指定して「グラフ更新」ボタンをクリックすることにより様々なグラフを表示可能。

**比較表示**  
比較方法を指定して「比較する」ボタンをクリックすることにより別ウィンドウでグラフを表示し比較することが可能。

**数値表**  
各層水温と平年値・平年差を一覧表示する。

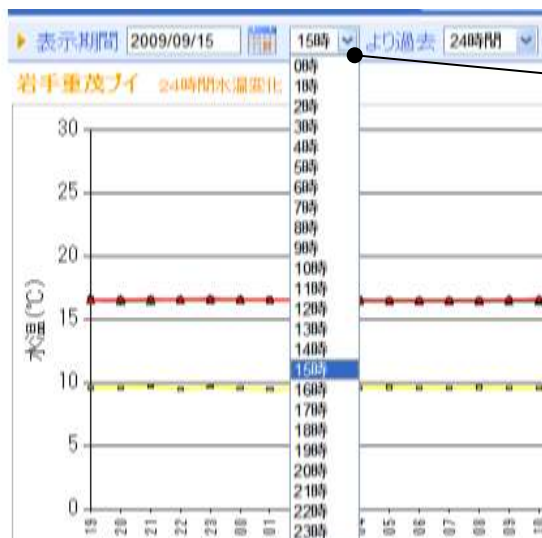
### 3-2-1 条件指定

#### 3-2-1-1 表示したい日付を選択



カレンダーボタンをクリックし、日付を選択する。  
グラフでは選択した日付を起点とした過去データを表示する。

#### 3-2-1-2 表示したい時刻を選択

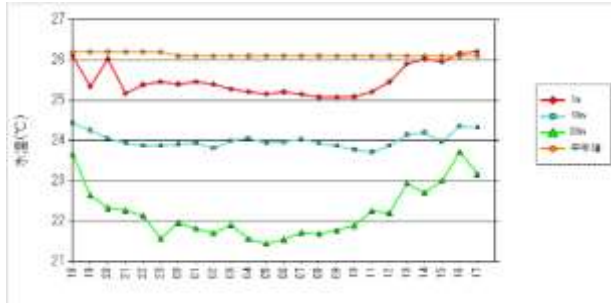


プルダウンより時間を選択する。  
グラフでは選択した時刻を起点とした過去データを表示する。  
表示期間に「24時間」以外を選択している場合は指定不可。

### 3-2-1-3 表示期間を選択



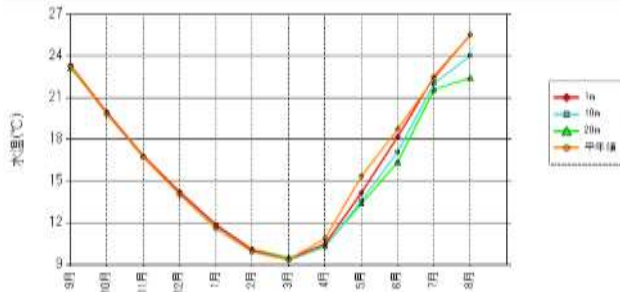
プルダウンより表示期間(24時間、1ヶ月間、1年間)を選択する。グラフ更新ボタンにより、ここで選択した内容のグラフに更新される。平均が標準の場合は、24時間では1時間毎、1ヶ月間では1日平均、1年間では1ヶ月平均が表示される。



「24時間」の場合、1時間毎

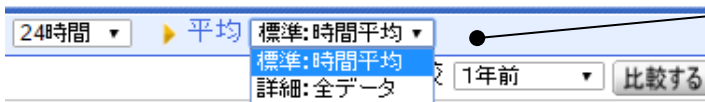


「1か月間」の場合、1日毎

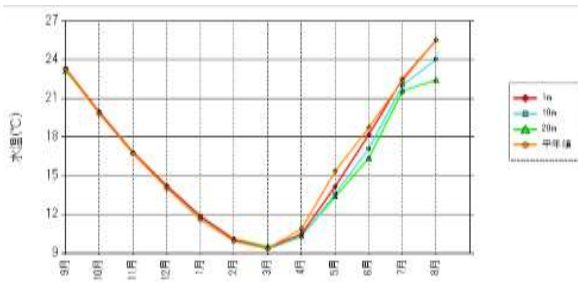


「1年間」の場合、1か月毎

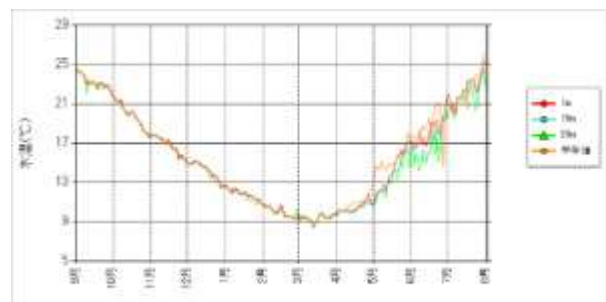
### 3-2-1-4 平均方法を選択



平均を標準から詳細に変更すると時間軸を1段階細分化したグラフになる。1ヶ月間では1日平均から1時間毎に、1年間では月平均から日平均へ。



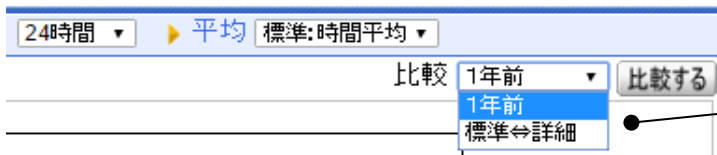
「1年間」で「標準」の場合、月平均の水温



「1年間」で「詳細」の場合、日平均の水温

### 3-2-2 比較表示

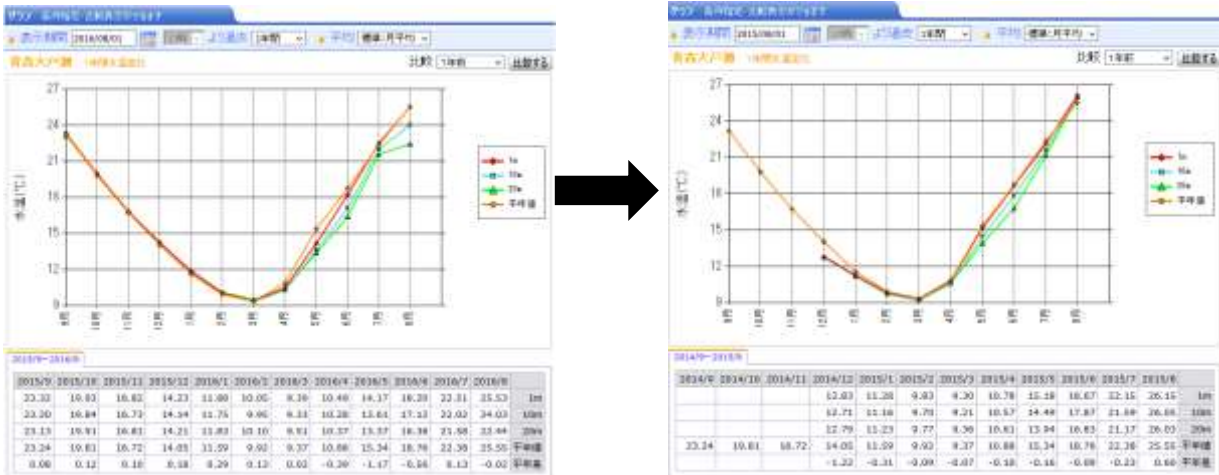
1年前のグラフや平均方法を変更したグラフを並べて比較できる。



「比較する」ボタンをクリックすることにより別ウィンドウでグラフ画面を開くことが可能。

#### 3-2-2-1 「1年前」と比較

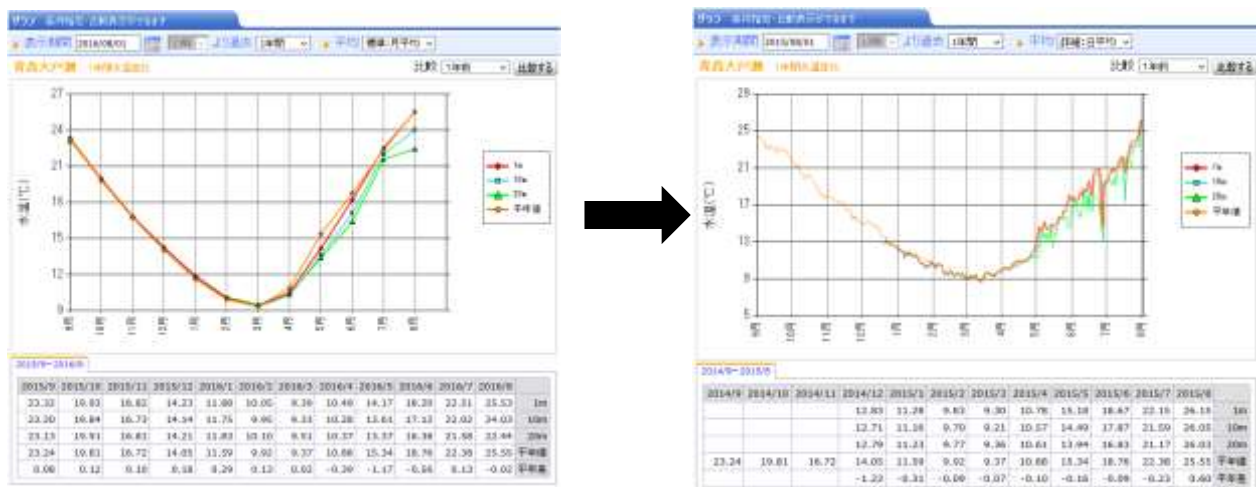
比較の1年前を選択し、比較するボタンをクリックすると、1年前の同期間のグラフを別ウィンドウで表示する。



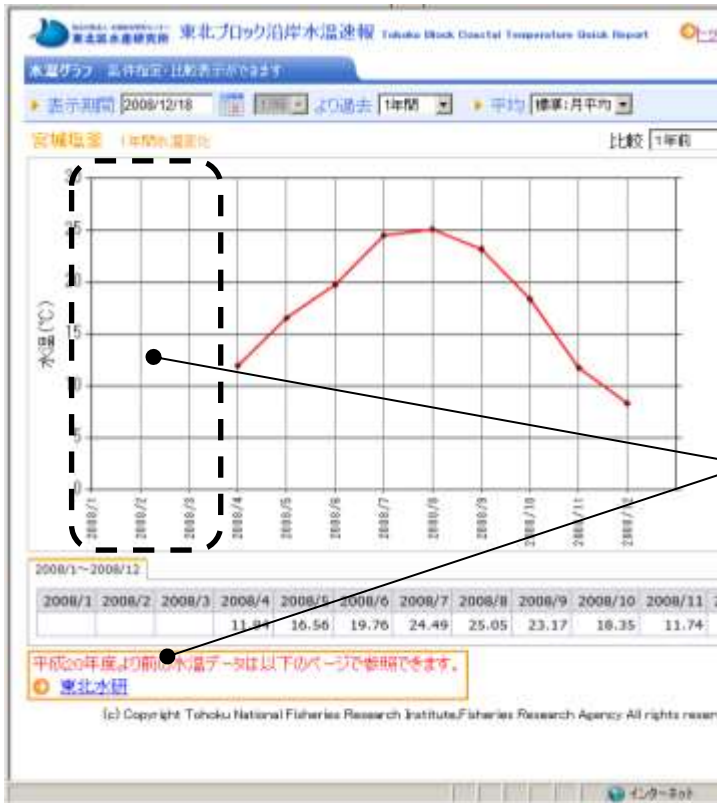
#### 3-2-2-2 比較方法を変更

「標準⇄詳細」で比較した場合、同期間で、平均方法を切り替えたグラフを別ウィンドウで表示する。

(表示元が標準の場合は詳細のグラフ、詳細の場合は標準のグラフ)



### 3-2-3 表示期間の制限



平成20年4月より前のデータは表示しない。

また、その場合は画面下部へ「平成20年より前の水温データは以下のページで参照できます。」のメッセージと情報提供元サイトへのリンクを表示する。

リンクをクリックするとそのサイトを別ウィンドウで開く。

※比較で開いた別ウィンドウでも同様の動作。

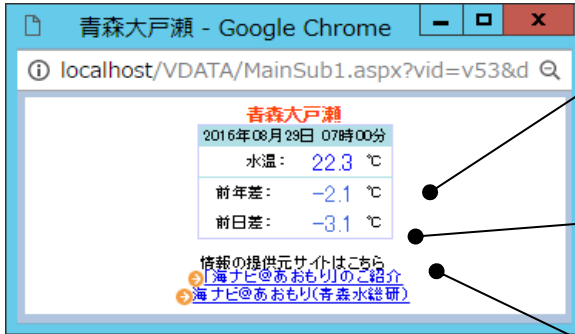


### 3-3 詳細ボタン

地点名	水温	計測日時	水深	過去比較		提供元
				前年差	前日差	
青森大戸瀬	22.3 °C	07:00 (08/29)	1m	水温	詳細	<a href="#">青森水総研</a>

「詳細」ボタンクリックにより、最新値と前年差・前日差を子ウィンドウで表示する。

↓ 「詳細」ボタンクリック



前年差・前日差は一覧表示同様、+は赤、-は青、同値・欠測は黒で色分けされる。

情報提供元のPC用サイトへのリンクを表示する。クリックすることで別ウィンドウでリンク先を表示する。

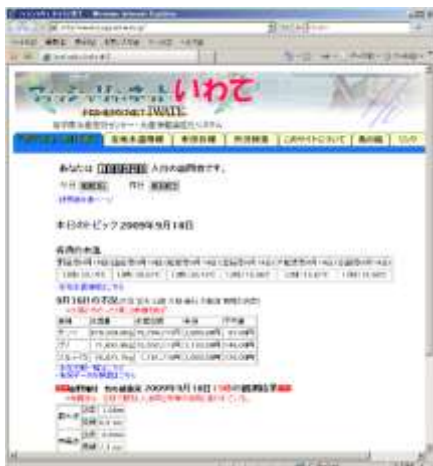
この詳細ウィンドウを開いた時点でリンク先のサイトへバックグラウンドでアクセスする。(リンク先ではカウンタアップされる。)

### 3-4 提供元リンク

青森尻屋崎	21.5 °C	06:00 (08/29)	1m	水温	詳細	<a href="#">青森水総研</a>
岩手野田湾	20.8 °C	08:00 (08/29)	5m	水温	詳細	<a href="#">岩手水技社</a>

提供元リンクをクリックすると別ウィンドウでリンク先のPC用サイトを開く。

↓ 提供元リンククリック



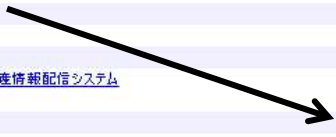
#### 4 リンク集

各リンクをクリックすると別ウィンドウで開く。バイデータ管理画面で管理する。



リンク集 関連機関等へのリンク集です ① トップページに戻る

- (国研) 水産研究・教育機構
  - [東北海区海況情報](#)
  - [リアルタイム海洋情報収集解析システム](#)
  - [Off Tohoku Temperature Field](#)
  - [データベース等](#)
  - [太平洋および我が国周辺の海況予測システム](#)
  - [JADE?日本海・東海・瀬戸内海・太平洋の海況予測図\(拡張版\)](#)
  - [北海道周辺の海と魚の今](#)
- (地域) 青森県産業技術センター水産総合研究所
  - [ウオダス漁海況速報](#)
  - [陸奥湾環境情報](#)
  - [海ナビ@あもり](#)
- 岩手県水産技術センター
  - [いわて大漁ナビ](#)
- 宮城県水産技術総合センター
  - [みやぎ水産NAVI 宮城県水産情報配信システム](#)
  - [漁海況情報](#)
- 福島県水産試験場
  - [定地水温](#)
- 茨城県水産試験場
  - [三陸・常陸・房総5県共同100m深水温速報](#)
  - [那珂湊\(干碇地先\)定置水温](#)
  - [衛星画像](#)
- 秋田県農林水産技術センター水産振興センター
  - [きょうの海水温](#)
- 山形県水産試験場
  - [加茂港の水温](#)
- (地域) 北海道立総合研究機構水産研究本部
  - [マリンネット北海道](#)
- 気象庁
  - [海洋の健康診断表\(海洋の総合情報\)](#)
  - [ウオダス](#)
- 仙台管区気象台
  - [地球温暖化による東北地方の気候の影響](#)
- 第二管区海上保安本部海洋情報部
  - [海の安全情報](#)
- 秋田海上保安部
  - [秋田海上保安部](#)



## 5 携帯サイト

携帯電話で以下のURLを入力するか、二次元コードを読み込んでアクセス可能。

<http://tohokubuoyonet.myg.affrc.go.jp/Vdata/MainMobile.aspx>



### 5-1 地点選択画面

水温情報を表示する地点名を選択してください。

- 青森尻屋埼ブイ
- 岩手野田湾
- 岩手重茂ブイ
- 岩手山田湾
- 岩手船越湾
- 岩手釜石湾
- 岩手大船渡湾
- 岩手広田湾
- 宮城歌津
- 宮城江島
- 宮城佐須浜ブイ
- 宮城七ヶ浜ブイ
- 宮城田代島
- 宮城塩釜
- 福島松川浦
- 福島小名浜
- 茨城会瀬ブイ
- 茨城那珂湊
- 秋田男鹿
- 山形加茂

情報を表示したい地点名を選択する。

### 5-2 直近の水温情報

地点を選択すると直近の水温情報画面へ移動する。

観測地点名、年月日、時刻、水深、水温が表示される。

関連する携帯サイトが表示される。クリックするとリンク先へ移動する。

地点選択画面へ戻る。

### 5-3 直近の流速、流向情報

茨城会瀬ブイを選択すると直近の水温、流速、流向情報画面へ移動する。



東北ブロック沿岸水温速報

[直近の水温情報]

2010年10月15日

16時00分

茨城会瀬ブイ

1m: 1.56°C

10m: 12.50°C

20m: 14.20°C

深度: 11.20

流速: 1.72ノット

流向: 107.3度

流向の説明

北向(0度)

東向(90度)

南向(180度)

西向(270度)

[戻る](#)

観測地点名、年月日、時刻、水深、水温  
流速、流向と流向の説明が表示される。  
※ 流速の表示単位をcm/sからノットに  
変換して表示する。

[計算式]

ノット= cm/s ÷ 50

流速データの最終受信日時>水温  
データの最終受信日時の場合は水温を「--°C」表示にする。

流速データの最終受信日時<水温  
データの最終受信日時の場合は流  
速と流向を「--」表示にする。

## 6 マートフォンサイト

スマートフォンで以下のURLを入力するか、二次元コードを読み込んでアクセス可能。

<http://tohokubuoyonet.myg.affrc.go.jp/Vdata/MainSP.aspx>



### 6-1 トップ(地点選択)画面



トップページへ移動する。

情報を表示したい地域名を選択する。

携帯用サイトへ移動する。

PC用サイトへ移動する。

下記へ移動する。

<http://tnfri.fra.affrc.go.jp/index.html>

### 6-2 最新情報

地域を選択すると最新情報画面へ移動する。



地域選択後、メニューボタンを表示する。

メニューをタップすると下記画面へ移動することが可能。

- ・最新情報画面
- ・詳細画面
- ・水温グラフ画面(選択した地域に情報が存在する場合)
- ・塩分グラフ画面(選択した地域に情報が存在する場合)
- ・海流グラフ画面(選択した地域に情報が存在する場合)
- ・波浪グラフ画面(選択した地域に情報が存在する場合)

選択した地域の最新情報が表示される。  
(PC用サイトの最新情報と同内容)

### 6-3 詳細画面

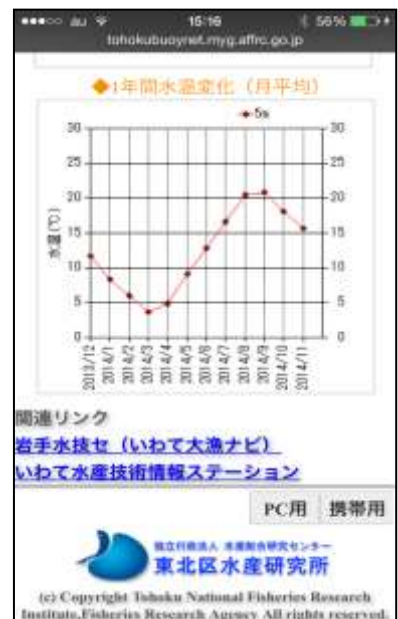
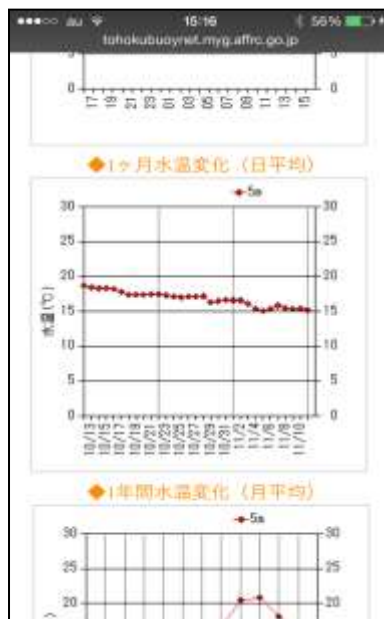
地域選択後、メニューの詳細をタップすると詳細画面へ移動する。



選択した地域の詳細情報が表示される。  
(PC用サイトの詳細画面と同内容)

### 6-4 グラフ画面(水温、海流、塩分など)

地域選択後、メニューの水温をタップすると水温グラフ画面へ移動する。



選択した地域の水温グラフ画面が表示される。  
水温グラフは現在日時から下記期間のグラフを表示する。  
・24時間水温変化(時間平均)  
・1か月水温変化(日平均)  
・1年間水温変化(月平均)